



Маркет  
Аналитика

**ДЕМО-ВЕРСИЯ**  
**РОССИЙСКИЙ РЫНОК ЛИЗИНГОВЫХ УСЛУГ**  
**(ОБНОВЛЕНИЕ 2011)**

Москва, август 2011

## **I. ВВЕДЕНИЕ**

## **II. ХАРАКТЕРИСТИКА ИССЛЕДОВАНИЯ**

## **III. АНАЛИЗ РОССИЙСКОГО РЫНКА ЛИЗИНГОВЫХ УСЛУГ**

### **1. ОБЩАЯ ХАРАКТЕРИСТИКА РЫНКА ЛИЗИНГОВЫХ УСЛУГ**

- 1.1. Понятие услуги
- 1.2. Показатели социально-экономического развития
- 1.3. Смежные рынки
- 1.4. Резюме по разделу

### **2. СЕГМЕНТАЦИЯ ЛИЗИНГОВЫХ УСЛУГ**

- 2.1. Сегментация услуги по отраслевой принадлежности
- 2.2. Сегментация услуги по экономической сущности договора лизинга
- 2.3. Сегментация услуги по способу финансирования
- 2.4. Сегментация услуги по объему обслуживания
- 2.5. Сегментация услуги по продолжительности лизинга
- 2.6. Сегментация услуги по условиям амортизации предмета лизинга
- 2.7. Сегментация услуги по степени окупаемости
- 2.8. Сегментация услуги по характеру взаимодействия участников
- 2.9. Сегментация услуги по намерениям участников
- 2.10. Сегментация услуги по составу участников
- 2.11. Сегментация услуги по организационным формам управления
- 2.12. Сегментация услуги по платежам
- 2.13. Сегментация услуги по наличию ВЭД
- 2.14. Резюме по разделу

### **3. ОСНОВНЫЕ КОЛИЧЕСТВЕННЫЕ ХАРАКТЕРИСТИКИ РЫНКА ЛИЗИНГОВЫХ УСЛУГ**

- 3.1. Объем Рынка
- 3.2. Темпы роста Рынка
- 3.3. Емкость Рынка

### **4. КОНКУРЕНТНЫЙ АНАЛИЗ РЫНКА ЛИЗИНГОВЫХ УСЛУГ**

- 4.1. Уровень конкуренции, параметры конкуренции
- 4.2. Региональная структура Рынка
- 4.3. Сегментация игроков рынка
- 4.4. Описание профилей крупнейших игроков Рынка  
ОАО «ВЭБ-Лизинг»

ЗАО «Сбербанк Лизинг»  
ОАО «ВТБ-Лизинг»  
ЛК «Уралсиб»  
ОАО «Росагролизинг»  
ОАО «Ильюшин Финанс Ко»  
ООО «Газтехлизинг»  
ЗАО «Европлан»

## **5. КАНАЛЫ ПРОДАЖ НА РЫНКЕ ЛИЗИНГОВЫХ УСЛУГ**

- 5.1. Схема проведения лизинговой сделки
- 5.2. Ценообразование на рынке
- 5.3. Нормативные документы, регулирующие деятельность на рынке
- 5.4. Основные каналы продвижения на рынке
- 5.5. Резюме по разделу

## **6. АНАЛИЗ КОНЕЧНЫХ ПОТРЕБИТЕЛЕЙ РЫНКА ЛИЗИНГОВЫХ УСЛУГ**

- 6.1. Описание потребителей на Рынке
- 6.2. Потребительские предпочтения на Рынке
- 6.3. Влияние кризиса на потребительскую активность
- 6.4. Резюме по разделу

## **7. ВЫВОДЫ И РЕКОМЕНДАЦИИ ПО ИССЛЕДОВАНИЮ**

- 7.1. Основные тенденции рынка
- 7.2. PESTEL-анализ
- 7.3. Риски и барьеры при выходе на рынок
- 7.4. Перспективы развития рынка

## **IV. РЕЗЮМЕ ПО ИССЛЕДОВАНИЮ**

## **V. ПРИЛОЖЕНИЯ**

Приложение 1. Структура рынка по предметам лизинга, 2009-2010 г.г., %

Приложение 2. Рэнкинг лизинговых компаний России по итогам 2010 года

## ОБЩАЯ ХАРАКТЕРИСТИКА РЫНКА

Лизинг является мощным инвестиционным инструментом и динамичные темпы развития этого рынка в России до 2008 г. подтверждали высокую потребность в этой услуге.

В 2008-2009 годах компании лизинговой отрасли столкнулись с рядом проблем, которые ранее не возникали, в силу молодости отечественного рынка. Кумулятивный эффект от кризиса ликвидности в банках и ограничений с финансированием, резкого ухудшения платежной дисциплины лизингополучателей, реализации масштабных валютных рисков обусловил сокращение рынка за 2 года более чем на 60%.

.....

Основные термины, используемые в исследовании:

- **Объем нового бизнеса** (объем рынка лизинга) – это объем сделок, по которым наиболее раннее из двух событий:
  - 1) закупка оборудования для передачи в лизинг по договору лизинга,
  - 2) получение аванса лизингополучателя (если аванс ненулевой) – наступило не ранее первого дня исследуемого периода и не позднее его последнего дня.
  
- **Объем профинансированных средств** – средства, потраченные лизинговой компанией в рассматриваемом периоде по текущим сделкам для их исполнения (закупка оборудования, получение лицензий, монтаж и прочие расходы, произведенные лизингодателем).
  
- **Объем полученных лизинговых платежей** – это общая сумма платежей по договорам лизинга, перечисленных на расчетный счет организации в течение периода.

- **Текущий портфель компании** (объем лизинговых платежей к получению) – объем задолженности лизингополучателей перед лизингодателем по текущим сделкам за вычетом задолженности, просроченной более чем на 2 месяца.

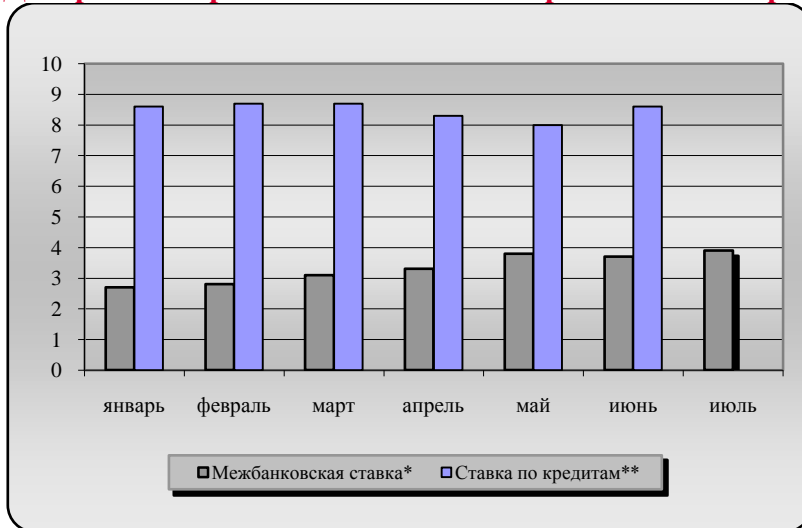
.....

Смежным рынком с лизинговой отраслью является рынок кредитование реального сектора.

Число кредитных организаций осуществляющих свою деятельность на территории России в 2010 году составило 1 012, что меньше показателя предыдущего года на 46 компаний. Так же произошло сокращение числа филиалов действующих кредитных организаций с 3 183 на начало 2010 года, до 2 926 на начало 2011 года.

.....

**Диаграмма. Процентные ставки по кредитам в январе – июле 2011 г.**



Источник: ...

## СЕГМЕНТАЦИЯ РЫНКА

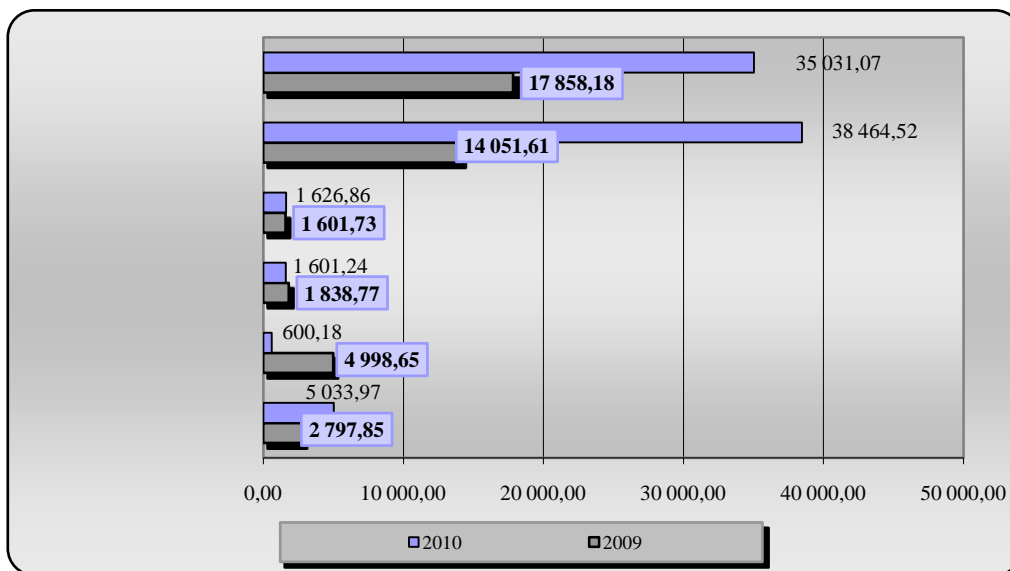
Лизинг целесообразно классифицировать по следующим признакам:

- по типу арендуемых активов,
- ...
- ...
- по продолжительности,
- по условиям амортизации,
- ...
- ...

**Диаграмма. Топ-10 сегментов рынка по доле в лизинговом портфеле, 2010 г., %.**

В портфеле лизингодателей преобладающим сегментом является ..., на долю которой приходится более 40% всего портфеля. На втором месте находится ... – порядка 12,4%, на третьем грузовой транспорт.

**Диаграмма. Объем лизинга автотранспорта, 2009-2010 г.г., млн. руб.**



Источник: ...

Объем лизинга оборудования в 2010 г. вырос на ...% и составил ... млрд. руб. Число контрактов так же возросло до ....

## ОСНОВНЫЕ КОЛИЧЕСТВЕННЫЕ ХАРАКТЕРИСТИКИ РЫНКА. ОБЪЕМ И ЕМКОСТЬ РЫНКА.

### Индикаторы развития рынка лизинга.

Показатели	2006 год	2007 год	2008 год	2009 год	2010 год
Объем нового бизнеса, млрд. руб.					
Темпы прироста, %					
Объем полученных лизинговых платежей, млрд. руб.					
Темпы прироста, %					
Объем профинансированных средств, млрд. руб.					
Темпы прироста, %					
Совокупный портфель лизинговых компаний, млрд. руб.					
Темпы прироста, %					
Номинальный ВВП России, млрд. руб. (Росстата)					
Доля лизинга в ВВП, %					

Источник: Эксперта РА

Объем нового бизнеса по итогам года составил ... млрд. руб., объем полученных лизинговых платежей достиг ... млрд. руб., сумма стоимости оборудования по новым сделкам без учета НДС составила ...млрд. руб.

.....

2009 год стал тяжелым испытанием для лизинговых компаний. Особенно сильный спад был зафиксирован в первом полугодии 2009г. Кризис в лизинговой отрасли проявился в комбинации двух негативных, системно взаимосвязанных между собой факторов: сокращения объемов кредитования и неплатежеспособности лизингополучателей.

В 2010 году произошло восстановление рынка.

.....

К примеру, сумма контрактов, по отношению к 2009 г. выросла в 2,3 раза.

Среди основных причин быстрого роста рынка можно выделить<sup>1</sup>:

- стабилизация финансового состояния лизингополучателей (что позволило лизингодателям точнее оценивать риски финансирования клиентов),
- ...
- ...

.....

## КОНКУРЕНЦИЯ НА РЫНКЕ

На долю трех крупнейших, по итогам 2010 г., лизинговых компаний приходится порядка ...% объема новых сделок. В тройку лидеров входят:

- «ВЭБ-Лизинг»
- «Сбербанк Лизинг»
- «ВТБ-Лизинг».

.....

Среди наиболее быстрорастущих компаний стоит отметить .....

Факторами конкурентоспособности являются:

- предложение наиболее востребованных лизинговых продуктов
- развитая филиальная сеть
- ...
- ...
- .....

Для каждого сегмента рынка лизинга характерна своя конкурентная специфика. В частности, в секторах лизинга ж/д и авиа- транспорта, а также лизинга оборудования (например,

---

<sup>1</sup> Источник: Эксперт РА



телекоммуникационного и энергетического оборудования) преобладают узкоспециализированные компании, ориентированные на .....

### **Диаграмма. Географическое распределение объема новых сделок, 2009-2010 г.г., %.**

...

Доля Москвы в структуре новых сделок выросла с ...% в 2009 г. до ...% в 2010 г. Так же увеличили свою долю ... и ... до 9%. Сокращение долей наблюдалось в ....

.....



## **ОАО «ВЭБ-Лизинг»**

[HTTP://VEB-LEASING.RU](http://veb-leasing.ru)

### **О компании**

- Компания была учреждена 28 апреля 2003 года в форме закрытого акционерного общества в соответствии с законодательством Российской Федерации. В июле 2008 года была официально переименована из ЗАО «Оборонпромлизинг» в ОАО «ВЭБ–лизинг». Основной деятельностью Компании является оказание услуг финансового лизинга высокотехнологического оборудования ведущих мировых производителей, вертолетной техники и агрегатов компаниям в Российской Федерации и за рубежом.
- Акционерами компании на 31 декабря 2010 г. являлись: Государственная корпорация «Банк развития и внешнеэкономической деятельности (Внешэкономбанк)» (50%), ООО «Инвестиционная Компания Внешэкономбанка «ВЭБ КАПИТАЛ» (28,07), ЗАО КБ «ГЛОБЭКС» (19,90), ООО «Вертолетная транспортная компания» (2,03).

### **Стратегическое развитие**

- Основная стратегическая задача - стать крупнейшей универсальной лизинговой компанией федерального масштаба, входящей в TOP-5 лизинговых компаний России и Европы.
- Компания направляет усилия на формирование сильного бренда лизинговой компании для предприятий малого и среднего бизнеса.
- В настоящее время продуктивное предложение лизингового бизнеса развивается в двух направлениях:
  - Розничный лизинг:
    - для предприятий малого бизнеса предлагаются продукты с высокой скоростью принятия решения и оформления
    - для среднего бизнеса - комплексные решения "под ключ" на базе продуктов розничного лизинга
  - Корпоративный лизинг:
    - для корпоративных клиентов планируется развитие комплексных отраслевых решений с индивидуальной настройкой. В рамках корпоративного лизинга финансируется приобретение вагонов, авиатехники, оборудования и автопарков.

### **Планы развития**

- В рамках стратегии развития ОАО "ВЭБ-лизинг" планирует стать лидером на рынке оказания лизинговых услуг предприятиям малого и среднего бизнеса.
- В течение 3 лет компания планирует распространить филиальную сеть на ключевые регионы и выйти на лидирующие позиции по размеру филиальной сети.

### **Показатели деятельности**

В 2010 году ОАО «ВЭБ-лизинг» заключило одну из самых крупных сделок на российском лизинговом рынке – контракт в пользу ОАО «Совкомфлот» на предоставление в лизинг арктических танкеров для перевозки нефти. Танкеры проекта Р-70046 являются крупнейшими судами, которые когда-либо строились на «Адмиралтейских верфях», и одними из крупнейших в мире строящихся на наклонном стапеле.

- Объем нового бизнеса за 2010 г. - ... млн. руб.
- Портфель на 01.01.2011 г. - ...млн. руб. (место 3)
- Объем полученных лизинговых платежей на 01.01.2011 года - ... млн. руб. (место 4).

**Таблица 1. Результаты финансово-хозяйственной деятельности компании ОАО «ВЭБ-лизинг», 6 мес. 2010-6 мес. 2011 г.г., тыс. руб.**

Наименование показателя	2010, 6 мес.	2011, 6 мес.
Выручка		
Валовая прибыль		
Чистая прибыль (нераспределенная прибыль (непокрытый убыток)		
Рентабельность собственного капитала, %		
Рентабельность активов, %		
Коэффициент чистой прибыльности, %		
Рентабельность продукции (продаж), %		
Оборачиваемость капитала		

**Источник:** данные ОАО «ВЭБ-лизинг»

### **География деятельности**

Подразделения компании находятся в России и Европе.

### **Предмет лизинга**

- лизинг высокотехнологичного оборудования
- лизинг подвижного состава
- лизинг авиационной техники и агрегатов
- лизинг морских и речных судов
- лизинг автомобилей и спец. техники

### **Преимущества**

- надежность, стабильность, которая гарантирована основным акционером - Внешэкономбанком
- ...
- ...



## **ОАО «ВТБ-Лизинг»**

<http://www.vtb-leasing.ru/>

### **О компании**

- «ВТБ-Лизинг» основано в июне 2002 года.
- Единственным акционером ОАО «ВТБ-Лизинг» является ОАО «Банк ВТБ».
- Уставный капитал ОАО «ВТБ-Лизинг» составляет 14,8 млрд.рублей.

### **Стратегическое развитие**

- ОАО «ВТБ-Лизинг» расширяет региональное присутствие в Российской Федерации, открывая подразделения на базе филиалов ОАО Банк ВТБ – в первую очередь тех, которые обладают обширной клиентской базой и характеризуются высоким качеством кредитного портфеля, а также располагаются в крупных административных и промышленных центрах страны. Кроме того, при открытии регионального подразделения учитывается инвестиционный потенциал субъекта РФ и наличие лизинговых проектов, уже реализованных Компанией в данном регионе.
- При продвижении в странах СНГ ОАО «ВТБ-Лизинг» тесно сотрудничает с расположенными в них банками Группы ВТБ.
- Являясь лидером в сфере предоставления лизинговых услуг на территории России, ОАО «ВТБ-Лизинг» ставит перед своими дочерними компаниями в СНГ аналогичную задачу – войти в группу лидеров локального лизингового рынка.

- Доля авиационной техники в лизинговом портфеле компании "ВТБ-лизинг" составляет 23%, уступая только железнодорожному транспорту. "ВТБ-лизинг" постоянно увеличивает объем инвестиций в этом сегменте.
- Компания работает с воздушными судами нероссийского производства и это является частью ее стратегии. Помимо компаний Boeing и Airbus "ВТБ-лизинг" также работает в сегменте бизнес- и малой авиации.
- В 2008 г. в своей стратегии работы на рынке авиаперевозок "ВТБ-лизинг" отошел от стандартов использования только финансового лизинга, предлагая также операционный лизинг.

### **Планы развития**

- Сохранение лидирующих позиции на рынке лизинговых услуг
- Учитывая, что Группа ВТБ географически представлена в ряде стран Европы, а также в СНГ, Азии и Африке, лизинговые операции ВТБ будут развиваться на данных рынках, в том числе через дочернюю лизинговую компанию с базированием в Западной Европе (предположительно в Англии);
- Действующую сеть дочерних лизинговых компаний ВТБ в Европе предполагается оптимизировать и реструктурировать.
- Планируется дальнейшее развитие лизинговых операций Группы ВТБ, а также постоянное расширение продуктовой линейки и унификация технологий предоставления лизинговых услуг

### **Показатели деятельности**

- В 2010 году был заключен контракт на поставку ОАО «ИСС» им. М. Ф. Решетнева оборудования для производства космических аппаратов (поставщик – SORALUCE S.Сoop.)
- Осуществлена поставка ОАО «Сибирская угольная энергетическая компания» партии вагонов в оперативный лизинг.
- Объем нового бизнеса за 2010 г. - ... млн. руб.
- Портфель на 01.01.2011 г. - ... млн. руб. (место 1)

- Объем полученных лизинговых платежей на 01.01.2011 года - ... млн. руб. (место 1).

**Таблица. Результаты финансово-хозяйственной деятельности компании ОАО «ВТБ-Лизинг», 6 мес. 2011 г., тыс. руб.**

Наименование показателя	2011, 6 мес.
Выручка	
Валовая прибыль	
Чистая прибыль (нераспределенная прибыль (непокрытый убыток))	
Рентабельность собственного капитала, %	
Рентабельность активов, %	
Коэффициент чистой прибыльности, %	
Рентабельность продукции (продаж), %	
Оборачиваемость капитала	

Источник: данные ОАО «ВТБ-Лизинг»

**География деятельности**

..

**Предмет лизинга**

- В структуре лизингового портфеля ключевыми сегментами являются:
  - Железнодорожный транспорт
  - Авиационная техника
  - ...
  - ...

**Преимущества**

- ...
  - ....;
  - возможность реализации лизинговых сделок с зарубежными контрагентами (международный лизинг);
  - ...



## **ОАО «РОСАГРОЛИЗИНГ»**

<http://www.rosagroleasing.ru>

### **О компании**

- ОАО "Росагролизинг" создано в 2001 г. 99,99% акций общества принадлежат Российской Федерации.
- Уставный капитал компании составляет 75 млрд. 322 млн. 505 тыс. рублей.
- В 2008 году Росагролизинг решением Правительства был отнесен к категории «Институтов развития Российской Федерации», т.е. системообразующим предприятиям российской экономики.
- С 2008 г. ОАО "Росагролизинг" является исполнителем Государственной программы развития сельского хозяйства и регулирования рынков сельскохозяйственной продукции, сырья и продовольствия на 2008-2012 годы по обеспечению регионов России племенным скотом, животноводческим оборудованием и сельхозтехникой в комплексе.

### **Стратегическое развитие**

- ....
- Основной целью деятельности ОАО «Росагролизинг» является реализация мероприятий по поддержке отечественных сельхозтоваропроизводителей, предусмотренных Государственной программой развития сельского хозяйства и регулирования рынков сельскохозяйственной продукции сырья и продовольствия на 2008 - 2012 годы, утвержденной Постановлением Правительства РФ от 14.07.2007 г. № 446.
- ...
- ...

### **Планы развития**

- ...

### **Показатели деятельности**

.....

### **География деятельности**

- Решения Совета директоров ОАО «Росагролизинг» о создании сети из 11 представительств были приняты в 2007 году. Создание представительств предполагалось провести поэтапно, по мере готовности материально-технической базы и кадрового состава подразделений.
- Процесс создания региональных представительств в настоящее время приостановлен в связи с оптимизацией расходов компании

### **Предмет лизинга**

- Предметы лизинга:
  - племенные животные
  - сельскохозяйственная техника и оборудование
  - оборудование для животноводства и переработки сельхозпродукции
  - оборудование для переработки и хранения рыбной продукции
  - лесозаготовительная техника и лесоперерабатывающее оборудование

### **Преимущества**

....



**ООО «ГАЗТЕХЛИЗИНГ»**

<http://www.gaztechleasing.ru/>



## О компании

- ООО «Газтехлизинг» создано в 2001г. для участия в решении инвестиционных задач ОАО «Газпром»
- ООО «Газтехлизинг» является уполномоченной лизинговой компанией ОАО «Газпром» и его дочерних структур

В марте 2008г. ОАО «Газпромбанк» вышло из ООО «Газтехлизинг», продав свою 100%-ную долю в уставном капитале компании (по неподтвержденным данным одному из крупнейших подрядчиков ОАО «Газпром»). Дата, с которой изменилась доля участия акционерного общества в уставном капитале указанной организации - 31 марта 2008 года.

.....

## Таблица. Сравнительная характеристика крупнейших факторов на российском рынке

Компания	Год основания.	Основные собственники	География деятельности	Предметы лизинга	Портфель на 01.01.2011г., млн. руб	Планы развития
ОАО «ВЭБ-Лизинг»			•	•	•	•
ЗАО «Сбербанк Лизинг»			•	•	•	•
ОАО «ВТБ-Лизинг»			•	•	•	•
ЛК «Уралсиб»			•	•	•	•
ОАО «Росагролизинг»				•	•	•
ОАО «Ильюшин Финанс Ко»				•	•	•
ООО «Газтехлизинг»				•	•	•
ЗАО «Европлан»				•	•	•

Источник: Маркет Аналитика



## КАНАЛЫ ПРОДВИЖЕНИЯ

.....

Все участники лизинговых операций делятся на прямых и косвенных:

- к прямым участникам лизинговой сделки, т.е. к так называемым субъектам лизинга, относятся только три обязательных участника: лизингополучатель, лизингодатель, продавец (поставщик) лизингового имущества.
- косвенными участниками лизинговой сделки считаются коммерческие и инвестиционные банки, которые кредитуют лизингодателя, гаранты лизинговых сделок, страховые компании, консалтинговые фирмы, посредники, лизинговые брокеры и другие хозяйствующие субъекты, которые могут принимать активное участие в организации и проведении лизинговой сделки, но, тем не менее, не относятся к ее прямым участникам.

.....

Лизинг, как форма инвестиций, подразумевает возмещение лизингополучателем всех инвестиционных издержек лизингодателя, а также выплату оговоренного вознаграждения. Сумма инвестиционных издержек и вознаграждения и составляет сумму лизингового договора/сделки.

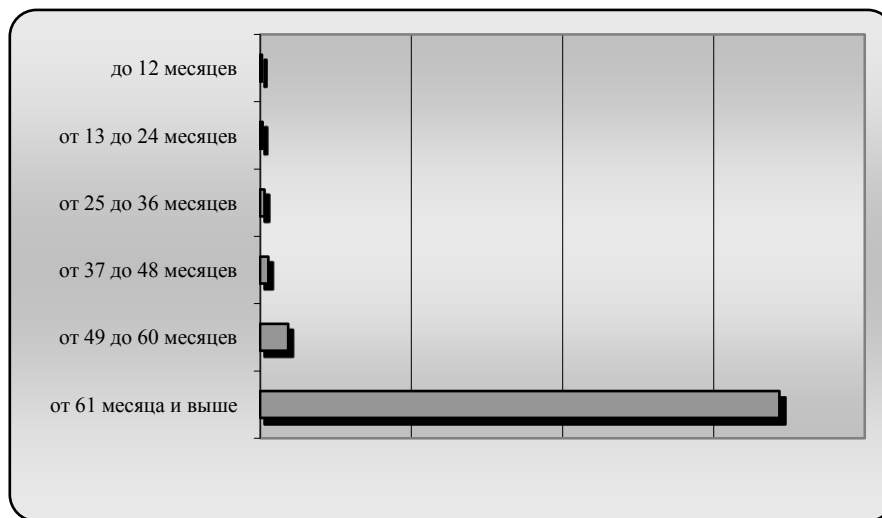
.....

Таким образом, сокращение издержек и снижение коэффициента удорожания, возможно за счет следующих мероприятий:

- .....
- .....



**Диаграмма 1. Средняя стоимость договоров, 2010 г., млн. руб.**



Источник: ...

.....

## ОПИСАНИЕ ПОТРЕБИТЕЛЕЙ НА РЫНКЕ

Сегментировать потребителей на рынке лизинговых услуг целесообразно по стоимости заключаемых сделок. Так, можно выделить 4 группы потребителей:

- микропредприятия,
- малый и средний бизнес,
- в большей части - средний бизнес, а также малый бизнес,
- крупные бизнес.

При выборе лизинговой компании наиболее важными факторами для большинства покупателей являются (в порядке убывания значимости):

- процент удорожания,
- ...,
- ....



Дополнительными преимуществами для лизинговой компании могут быть следующие услуги:

- ....
- ....
- возможность выплаты страховки лизингодателем,
- предоставление дополнительных услуг, например, возможность сублизинга, работа с непопулярными предметами лизинга, например, с недвижимостью.

.....

В 2010 году структура рынка не претерпела значительных изменений. Наиболее востребованными остаются лизинговые сделки на срок от ...до ...месяцев, на долю которых приходится порядка ...% всех сделок. Так же популярными у потребителей являются сделки на срок .....

### Диаграмма. Структура факторинга в оптовой торговле по товарным группам в 2010 г., % от оборота





.....

Обобщенный портрет компании, которая с высокой долей вероятности сможет рассчитывать на услугу факторинга:

- срок работы на рынке не менее 1 года;
- форма договорных отношений с дебиторами предусматривает отсрочку платежа;
- срок отсрочки — до 180 дней;
- месячный оборот клиента — не менее 3 млн руб.;
- количество дебиторов — от 1;
- безналичная форма расчетов;
- отсутствие аффилированности поставщика и дебитора и аффилированности дебиторов.

Основных потребителей факторинговых услуг также можно сегментировать по видам деятельности:

- компания-дистрибьютор (торгово-закупочная компания);
  - производственная компания;
  - крупная торговая сеть;
  - «дочка» западной компании или международная компания;
  - компания-экспортер.
- .....

## PESTEL -АНАЛИЗ РЫНКА

Данный вид анализа выявляет значимые для развития рынка факторы, а также представляет оценку степени влияния этих факторов на изучаемую отрасль.

<b>Р</b>	<b>Политические факторы</b>
----------	-----------------------------



	<ul style="list-style-type: none"><li>• ...(-)</li><li>• ...(+)</li></ul>
<b>E</b>	<b>Экономические факторы</b>
	<ul style="list-style-type: none"><li>• ... (+)</li><li>• ... (+)</li><li>• ...(+)</li><li>• ... (+)</li><li>• ... (+)</li></ul>
<b>S</b>	<b>Социальные факторы</b>
	<ul style="list-style-type: none"><li>• ... (+)</li></ul>
<b>T</b>	<b>Технологические факторы</b>
	<ul style="list-style-type: none"><li>• ... (-)</li><li>• ... (-)</li><li>• ...(-)</li></ul>
<b>E</b>	<b>Этические факторы</b>
	<ul style="list-style-type: none"><li>• ...(+)</li></ul>
<b>L</b>	<b>Правовые факторы</b>
	<ul style="list-style-type: none"><li>• ... (-)</li><li>• ... (-)</li><li>• ...(+)</li></ul>

## РИСКИ И БАРЬЕРЫ РЫНКА

Среди **барьеров** для выхода на рынок нового игрока могут стать следующие факторы:

.....

**Рисками** для компаний, существующих на рынке, могут стать:

.....

Перспективы факторинга в России.....

## Перечень таблиц и диаграмм



Диаграмма 2. Показатели номинального ВВП, млрд. руб., за период 2004-2010 г.г.

Диаграмма 3. Показатели реального ВВП, % к предыдущему периоду, за период 2004-2010 г.г.

Диаграмма 4. Дефлятор ВВП, % к предыдущему периоду, за период 2004-2010 г.г.

Диаграмма 5. Объем производства промышленной продукции, % к предыдущему периоду, 2004 -2010 г.г.

Диаграмма 6. Объем производства продукции сельского хозяйства, % к предыдущему периоду, 2004 -2010 г.г.

Диаграмма 7. Объем работ, выполненных по виду экономической деятельности «Строительство», % к предыдущему периоду, 2004 -2010 г.г.

Диаграмма 8. Грузооборота транспорта, % к предыдущему периоду, 2004 -2010 г.г.

Диаграмма 9. Оборот розничной торговли, % к предыдущему периоду, 2004 -2010 г.г.

Диаграмма 10. Объем платных услуг населению, % к предыдущему периоду, 2004 -2010 г.г.

Диаграмма 11. Показатели финансового результата, рентабельности активов и капитала банковского сектора за I кв. 2010-2011 г.г., млрд. руб., %.

Диаграмма 12. Процентные ставки по кредитам в январе – июле 2011 г.

Диаграмма 13. Структура пассивов банковского сектора на 1.01.2011 г., %.

Диаграмма 14. Структура пассивов банковского сектора на 1.04.2011 г., %.

Диаграмма 15. Структура активов банковского сектора на 1.01.2011 г., %.

Диаграмма 16. Структура активов банковского сектора на 1.04.2011 г., %.

Диаграмма 17. Топ-10 сегментов рынка по доле в лизинговом портфеле, 2010 г., %.

Диаграмма 18. Объем нового бизнеса и количество контрактов в сегменте лизинга автотранспорта, 2009-2010 г.г., млн. руб., шт.

Диаграмма 19. Сегментация лизинга автотранспорта, 2010 г., %.

Диаграмма 20. Объем лизинга автотранспорта, 2009-2010 г.г., млн. руб.

Диаграмма 21. Объем лизинга железнодорожного транспорта, авиатехники и судов, 2009-2010 г.г., млн. руб.

Диаграмма 22. Сегментация лизинга железнодорожного транспорта, авиатехники и судов, 2009-2010 г.г., %.



Диаграмма 23. Объем нового бизнеса и количество контрактов в сегменте лизинга оборудования, 2009-2010 г.г., млн. руб.

Диаграмма 24. Основные виды лизинга оборудования, 2010 г., %.

Диаграмма 25. Объем лизинга недвижимости, 2009-2010 г.г., млн. руб.

Диаграмма 26. Структура финансирования лизинговой отрасли, 2010 г., %.

Диаграмма 27. Основные индикаторы развития рынка лизинга, 2006-2010 г.г., млрд. руб.

Диаграмма 28. Основные индикаторы развития рынка лизинга, 2006-2010 г.г., млрд. руб.

Диаграмма 29. Темпы прироста нового бизнеса, 2006-2010 г.г., %.

Диаграмма 30. Темпы прироста полученных лизинговых платежей, 2006-2010 г.г., %.

Диаграмма 31. Темпы прироста профинансированных средств, 2006-2010 г.г., %.

Диаграмма 32. Географическое распределение объема новых сделок, 2009-2010 г.г., %.

Диаграмма 33. Средняя стоимость договоров, 2010 г., млн. руб.

Диаграмма 34. Срочная структура лизинговых сделок, 2010 г., %.

Диаграмма 35. Темпы прироста объемов профинансированных средств и лизинговых платежей, 2002-2010 г.г., прогноз на 2011 г., %.

Таблица 2. Основные показатели развития экономики, РФ, 2004-2010 г.г.

Таблица 3. Инвестиции в основной капитал, РФ, 2004-2010 г.г.

Таблица 4. Основные социальные показатели, РФ, 2004-2010 г.г.

Таблица 5. Показатели инфляции, РФ, 2004-2010 г.г.

Таблица 6. Оценка состояния российской экономики, 2010 г.

Таблица 7. Основные показатели развития экономики РФ в 2009-2013 гг. (прирост/снижение, % к соответствующему периоду предыдущего года)

Таблица 8. Структура и отдельные показатели деятельности кредитных организаций 2005-2011 г.г. (на начало года).

Таблица 9. Финансовые результаты деятельности кредитных организаций, 2005-2011 г.г. (на начало года).

Таблица 10. Индикаторы развития рынка лизинга.

Таблица 11. Результаты финансово-хозяйственной деятельности компании ОАО «ВЭБ-лизинг», 6 мес. 2010-6 мес. 2011 г.г., тыс. руб.





Таблица 12. Ключевые показатели компании ЗАО «Сбербанк Лизинг» по РСБУ, 2009-2010 г.г., млн. руб.

Таблица 13. Ключевые показатели компании ЗАО «Сбербанк Лизинг» по МСФО, 2009-2010 г.г., млн. руб.

Таблица 14. Результаты финансово-хозяйственной деятельности компании ОАО «ВТБ-Лизинг», 6 мес. 2011 г., тыс. руб.

Таблица 15. Результаты финансово-хозяйственной деятельности компании ЛК «Уралсиб», январь-март, 2011 г., тыс. руб.

Таблица 16. Основные показатели исполнения бюджета доходов и расходов ОАО "Росагролизинг", 2010 год, тыс. руб.

Таблица 17. Финансово-экономические показатели деятельности ОАО «Ильюшин Финанс Ко» в 2009-2010гг., тыс. руб.

Таблица 18. Коэффициенты, характеризующие деятельность ОАО «Ильюшин Финанс Ко»

Таблица 19. Сведения о финансово-хозяйственной деятельности ЗАО «Европлан», 2006-2011, 3 мес., тыс. руб.

Таблица 20. Сравнительная характеристика представленных компаний

Таблица 20. PESTEL-анализ

Рисунок. Схема проведения лизинговой сделки